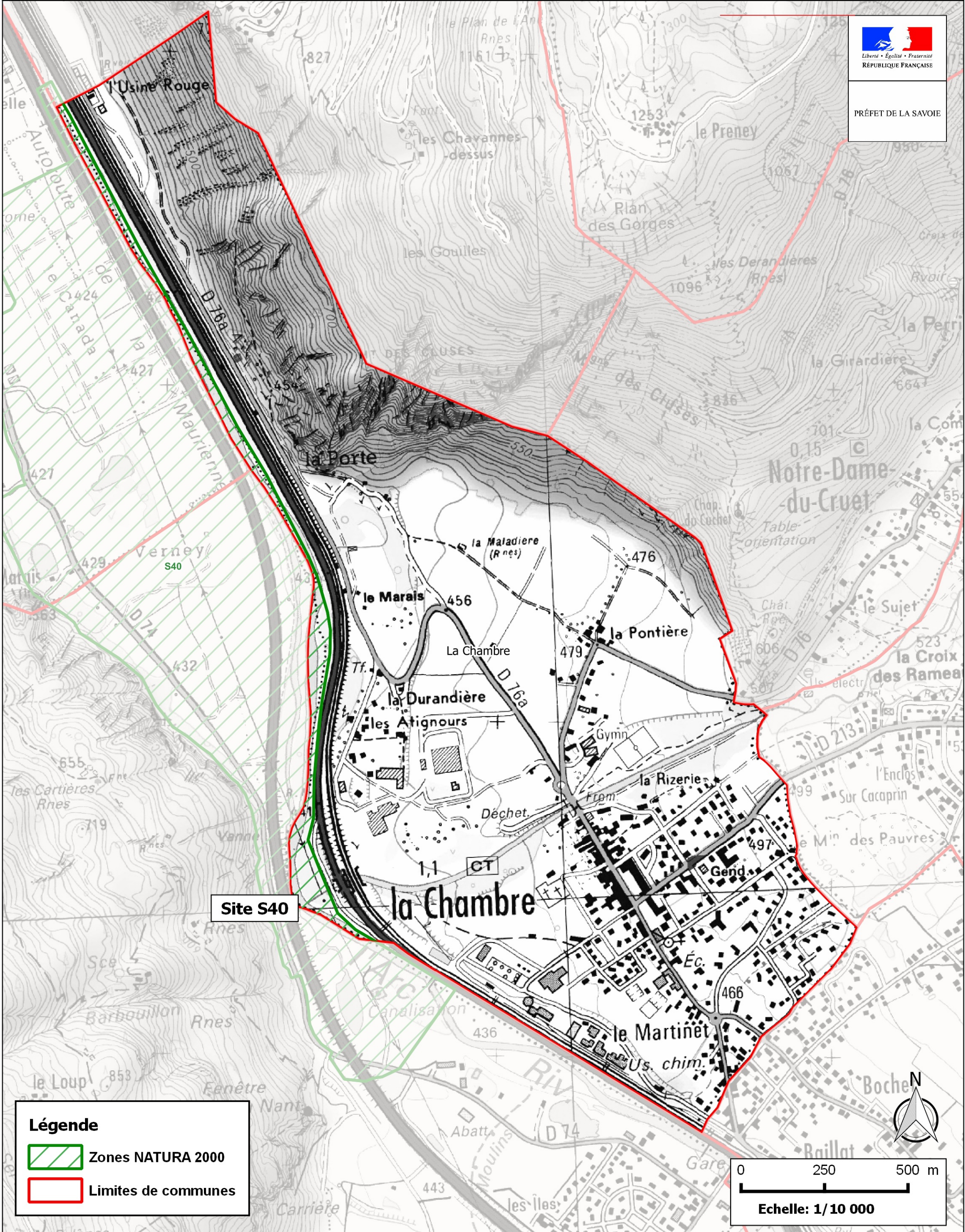



SITES NATURA 2000 - COMMUNE DE LA CHAMBRE - 73067


N° SITE	DENOMINATION	SURFACE (HA)	OPERATEURS
S40	RESEAU DE ZONES HUMIDES ET ALLUVIALES DES HURTIERES	9.48	CONSERVATOIRE DU PATRIMOINE NATUREL DE LA SAVOIE



  
 Liberté • Égalité • Fraternité  
 RÉPUBLIQUE FRANÇAISE  
 PRÉFET DE LA SAVOIE

**Légende**

-  ZONES NATURA 2000
-  Limites de communes

  
**Echelle: 1/10 000**